



МОДУЛИРУЮЩИЕ ГАЗОВЫЕ ГОРЕЛКИ

МОД.: GAS P750/MCE-EL
GAS P1000/MCE-EL
GAS P1250/MCE-EL

073041_4B

01

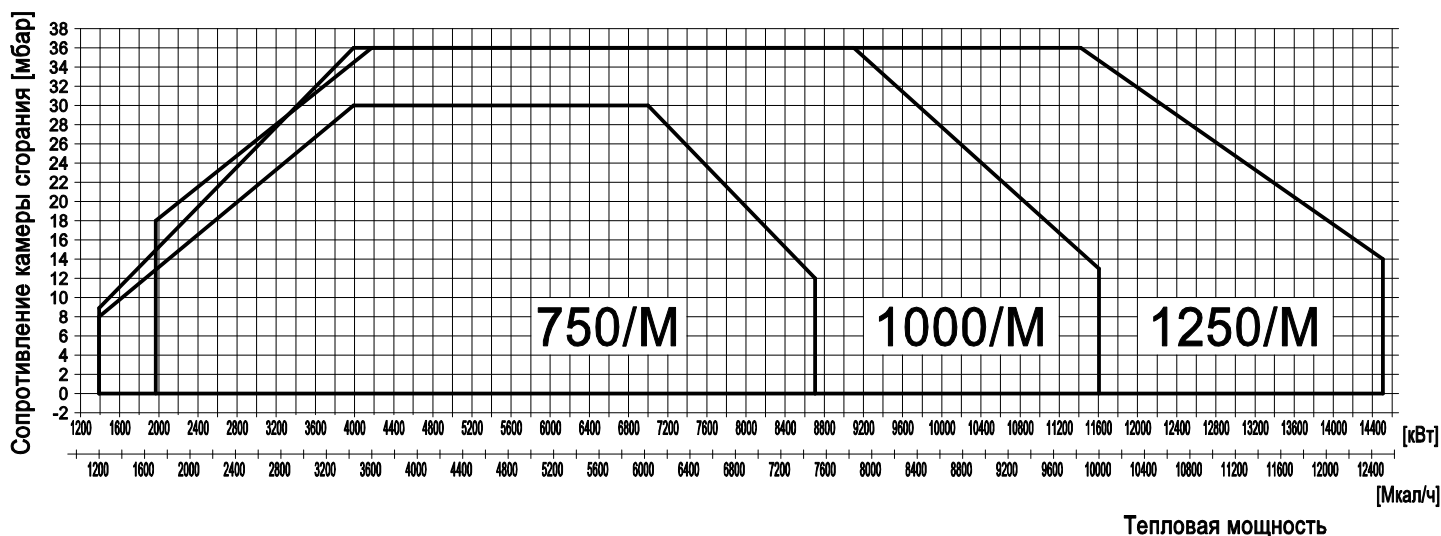
ТЕХНИЧЕСКИЕ ХАРАКТЕРИСТИКИ

МОДЕЛЬ		GAS P750/MCE-EL	GAS P1000/MCE-EL	GAS P1250/MCE-EL
Мощность мин. 1-й ступени/мин. 2-й ступени – макс. 2-й ступени *	[Мкал/ч]	1200/3400-7500	1200/3400-10000	1700/3600-12500
Мощность мин. 1-й ступени/мин. 2-й ступени – макс. 2-й ступени *	[кВт]	1395/3953-8721	1395/3953-11628	1978/4186-14535
Расход G20 (ПРИРОДНЫЙ ГАЗ) мин. 1-й ступени/мин. 2-й ступени – макс. 2-й ступени *	[м³/ч]	140/398-877	140/398-1170	199/421-1462
Расход G31 (сжиженный газ) мин. 1-й ступени/мин. 2-й ступени – макс. 2-й ступени *	[м³/ч]	54/153-338	54/153-450	77/162-563
Топливо: Природный газ (вторая группа)- сжиженный газ (третья группа)				
Категория топлива: 1 _{2R} , 1 _{2H} , 1 _{2L} , 1 _{2E} , 1 _{2E+} , 1 _{2EГ} , 1 _{2ELL} , 1 _{2E(R)B} / 1 _{3B/P} , 1 ₃₊ , 1 _{3P} , 1 _{3B} , 1 _{3R}				
Периодическая работа (мин. 1 остановка каждые 24 часа) модулирующая				
Допустимые условия эксплуатации / хранения: -15...+40°C / -20...+70°C, макс. относ. влажн. 80%				
Макс. температура воздуха для горения	[°C]	60	60	60
Минимальное давление газа DN65-S F65 ПРИРОДНЫЙ ГАЗ/СЖИЖЕННЫЙ ГАЗ **	[мбар]	280/107	-/-	-/-
Минимальное давление газа DN80-S F80 ПРИРОДНЫЙ ГАЗ/СЖИЖЕННЫЙ ГАЗ **	[мбар]	164/63	292/112	-/142
Минимальное давление газа DN100-S F100 ПРИРОДНЫЙ ГАЗ/СЖИЖЕННЫЙ ГАЗ **	[мбар]	103/40	184/71	220/88
Минимальное давление газа DN125-S F125 ПРИРОДНЫЙ ГАЗ/СЖИЖЕННЫЙ ГАЗ **	[мбар]	81/31	145/56	191/70
Максимальное давление на входе в клапана (Pе.макс)	[мбар]	500	500	500
Номинальная электрическая мощность	[кВт]	24	32	39
Двигатель вентилятора	[кВт]	22	30	37
Номинальная потребляемая мощность	[А]	42	56	70
Дополнительная номинальная потребляемая мощность	[А]	0.4	0.4	0.4
Напряжение питания:		3~400В, 1/φ~230В-50Гц	3~400В, 1/φ~230В-50Гц	3~400В, 1/φ~230В-50Гц
Уровень электрозащиты:		IP54	IP54	IP54

* Исходные условия: Температура окружающей среды 20°C - барометрическое давление 1013 мбар – Высота над уровнем моря – 0 м

** Минимальное давление на подаче газа на рампе для получения максимальной мощности горелки с учетом нулевого давления в камере сгорания.

ГРАФИК РАБОЧЕГО ДИАПАЗОНА: Тепловая мощность – Сопротивление камеры сгорания





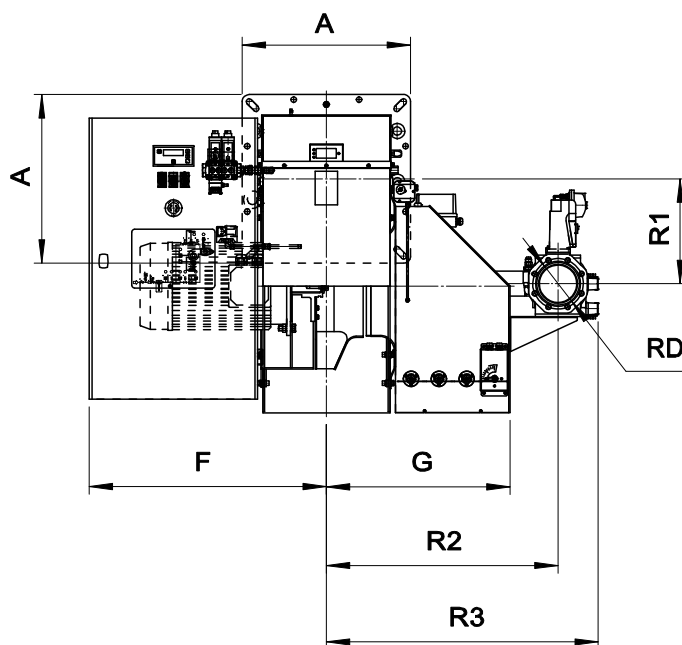
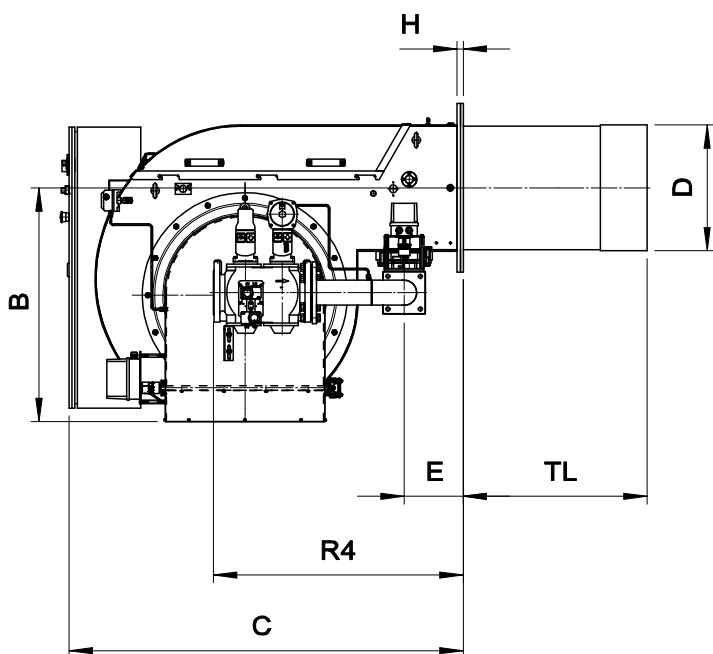
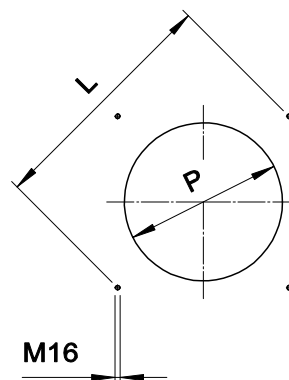
МОДУЛИРУЮЩИЕ ГАЗОВЫЕ ГОРЕЛКИ

МОД.: GAS P750/MCE-EL
GAS P1000/MCE-EL
GAS P1250/MCE-EL

073041_4B

02

РАЗМЕРЫ [мм]



* : Размеры рекомендуемых подключений горелки к котлу.

МОДЕЛЬ	A	B	C	D	E	F	G	H	L			TL	P		R1	R2	R3	R4	RD	Вес АРМАТУРЫ
									МИН.	* *	МАКС.		МИН.	МАКС.						
GAS P750/MCE-DN65	600	832	1403	448	210	845	654	22	707	707	778	655	460	540	373	794	957	830	DN65	22 кг
GAS P750/MCE-DN80	600	832	1403	448	210	845	654	22	707	707	778	655	460	540	373	794	957	850	DN80	24 кг
GAS P750/MCE-DN100	600	832	1403	448	210	845	654	22	707	707	778	655	460	540	373	825	968	890	DN100	27 кг
GAS P750/MCE-DN125	600	832	1403	448	210	845	654	22	707	707	778	655	460	540	373	825	982	940	DN125	32 кг
GAS P1000/MCE-DN80	600	832	1403	468	210	845	654	22	707	707	778	655	480	540	373	794	957	850	DN80	24 кг
GAS P1000/MCE-DN100	600	832	1403	468	210	845	654	22	707	707	778	655	480	540	373	825	968	890	DN100	27 кг
GAS P1000/MCE-DN125	600	832	1403	468	210	845	654	22	707	707	778	655	480	540	373	825	982	940	DN125	32 кг
GAS P1250/MCE-DN80	600	832	1403	520	210	845	654	22	707	707	778	655	530	540	373	794	957	850	DN80	24 кг
GAS P1250/MCE-DN100	600	832	1403	520	210	845	654	22	707	707	778	655	530	540	373	825	968	890	DN100	27 кг
GAS P1250/MCE-DN125	600	832	1403	520	210	845	654	22	707	707	778	655	530	540	373	825	982	940	DN125	32 кг